

LE CHATEAU

DE

GUINDOURVILLE

LE CHÂTEAU DE GOUDOURVILLE EST SITUÉ AUX CONFINS DES DÉPARTEMENTS DU TARN ET GARONNE ET DU LOT ET GARONNE, DANS LE CANTON DE VALENCE D'AGEN. IL EST CONSTRUIT SUR UN PITON ROCHEUX DES CONTREFORTS DU QUERCY ; IL DOMINE LE VILLAGE DE GOUDOURVILLE ET LA RICHE VALLÉE DE LA GARONNE.

GOUDOURVILLE TIRE SON NOM D'UNE ORIGINE LATINE : GOTHORUM VILLA, LE DOMAINE DES GOTHES. IL S'AGIT PLUS PRÉCISÉMENT DES WISIGOTHS. CE PEUPLE GERMANIQUE, ORIGINAIRE DE SCANDINAVIE, S'INSTALLA AU V<sup>ÈME</sup> SIÈCLE ENTRE LE BAS QUERCY ET TOULOUSE QUI DEVIENDRA LEUR CAPITALE JUSQU'EN 506. LE NOM DU LIEU A ÉVOLUÉ EN PASSANT PAR GOTORVILLA, PUIS GOTHORVILLE JUSQU'À GOUDOURVILLE.

AVANT L'AN MIL, CE TERRITOIRE CAROLINGIEN AVAIT ÉTÉ CONCÉDÉ EN 847 À L'ABBAYE DE BONE VALLIS. CELLE-CI FUT DÉTRUITE PAR LES NORMANDS EN 945. LA FAMILLE QUI S'INSTALLE PEU AVANT L'AN MIL, PREND LE NOM DE GOTH ET LE TITRE DE MARQUIS DE GOTHIE.

AU XI<sup>ÈME</sup> SIÈCLE, HUGHES DE GASQUES INSTALLE LA SEIGNEURIE DE GOUDOURVILLE. CETTE FORTERESSE DOIT SA NOTORIÉTÉ À SA SITUATION, LES CONFINS DU QUERCY DEVENANT LES MARCHES DU ROYAUME DE FRANCE. LES PLUS GRANDES FAMILLES DU ROYAUME

VONT INTRIGUER, SALLIER POUR POSSÉDER CE FIEF. POSTE D'HONNEUR, D'AVANT-GARDE, IL CONCÉDAIT, DE DROIT, À SON POSSESEUR LE TITRE DE MARQUIS, C'EST À DIRE, DÉFENSEUR DES MARCHES.

## SALLE DES GARDIES

AUX MURS, LES ARMOIRES DE CHACUNE DES FAMILLES QUI A POSSÉDÉ LES TERRES DE GOUDOURVILLE. CETTE SCIENCE DES ARMOIRES APPARAÎT VRAISEMBLABLEMENT AU XI<sup>ÈME</sup> SIÈCLE. SON ORIGINE EST LIÉE À LA NÉCESSITÉ POUR LES CHEVALIERS, RENDUS MÉCONNAISSABLES PAR LEUR ÉQUIPEMENT DE GUERRIERS, DE SE CRÉER DES SIGNES DE RECONNAISSANCE SUR LES CHAMPS DE BATAILLE.

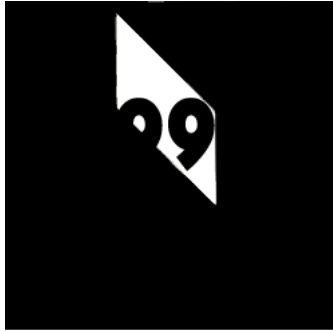
RETROUVEZ ALORS LES PAGES DE SEIGNEURS DU CHÂTEAU POUR PERCER LES SECRETS DE CETTE SALLE.

## TAVERNE DES LEGENDES

DANS SES MURS RAISONNENT TOUTES LES HISTOIRES DES SEIGNEURS ET CHEVALIERS AYANT MIS UN PIED DANS CETTE SALLE. UNE PRÉSENCE SEMBLE VOUS MURMURER CES HISTOIRES MAIS POUR CELA VOUS DEVEZ TROUVER COMMENT L'INVOQUER

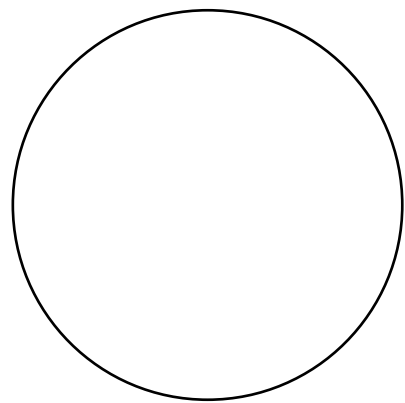
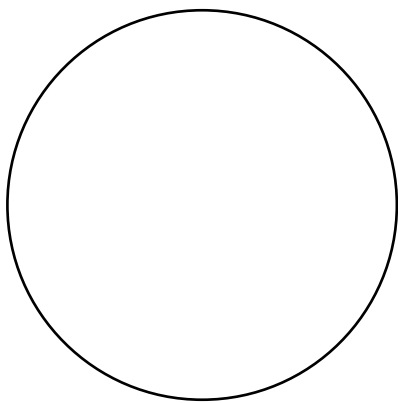
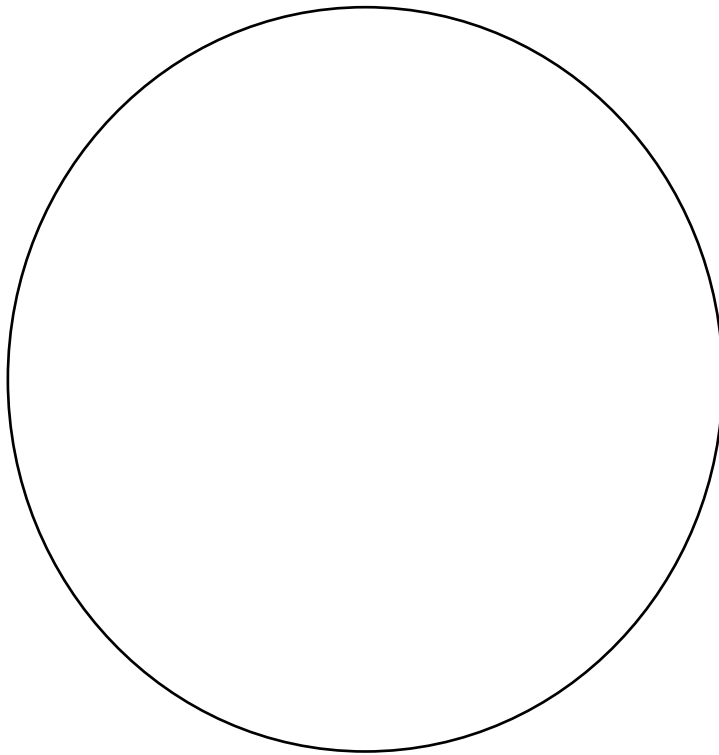
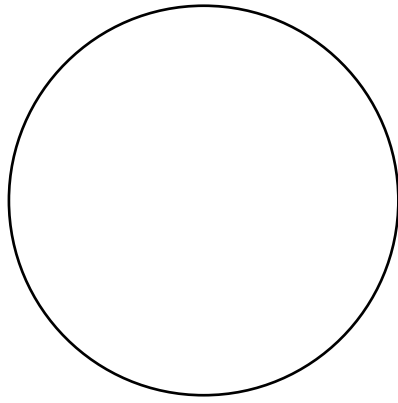
## COUR D'HONNEUR

CETTE COURS OFFRE UNE VUE DÉGAGÉE SUR LE VILLAGE DE GOUDOURVILLE. ICI, SE PASSAIT CHAQUE ANNÉE LES DIFFÉRENTES RÉJOUISSANCES DU CHÂTEAU SOUS LA PROTECTION DES GARDES. ILS ÉTAIENT PRÉSENTS SUR LE BALCON AINSI QUE LA HAUTE TOUR, POUVANT ALORS PRÉVENIR DE L'ARRIVÉE DES MALANDRINS VOULANT S'EN PRENDRE AUX MARCHES DU ROYAUME.



## SALLE A MANGER

ELLE OCCUPE LES ANCIENNES CUISINES DU CHÂTEAU. UNE FOIS SOUS LA VOÛTE DE BRIQUE, VOUS SENTIREZ L'ATMOSPHÈRE DE L'ÉPOQUE, COMME SI VOUS ÉTIEZ REVENUS DANS LE PASSÉ, COMME SI, DANS CETTE SALLE, LE TEMPS S'ÉTAIT ARRÊTÉ.



## TERRASSE

LA TERRASSE SUR LES REMPARTS A ÉTÉ TRANSFORMÉE PROBABLEMENT AU XVIIÈME SIÈCLE : DE DOUVE MÉDIÉVALE, ELLE EST DEVENUE UNE VASTE TERRASSE. CETTE TRANSFORMATION MODIFIA TOTALEMENT LA FONCTION DU CHÂTEAU AVEC LE COMBLEMENT DES PASSAGES SECRETS ET LA CRÉATION DE CET ESPACE DE CONFORT SURPLOMBANT LA VALLÉE.

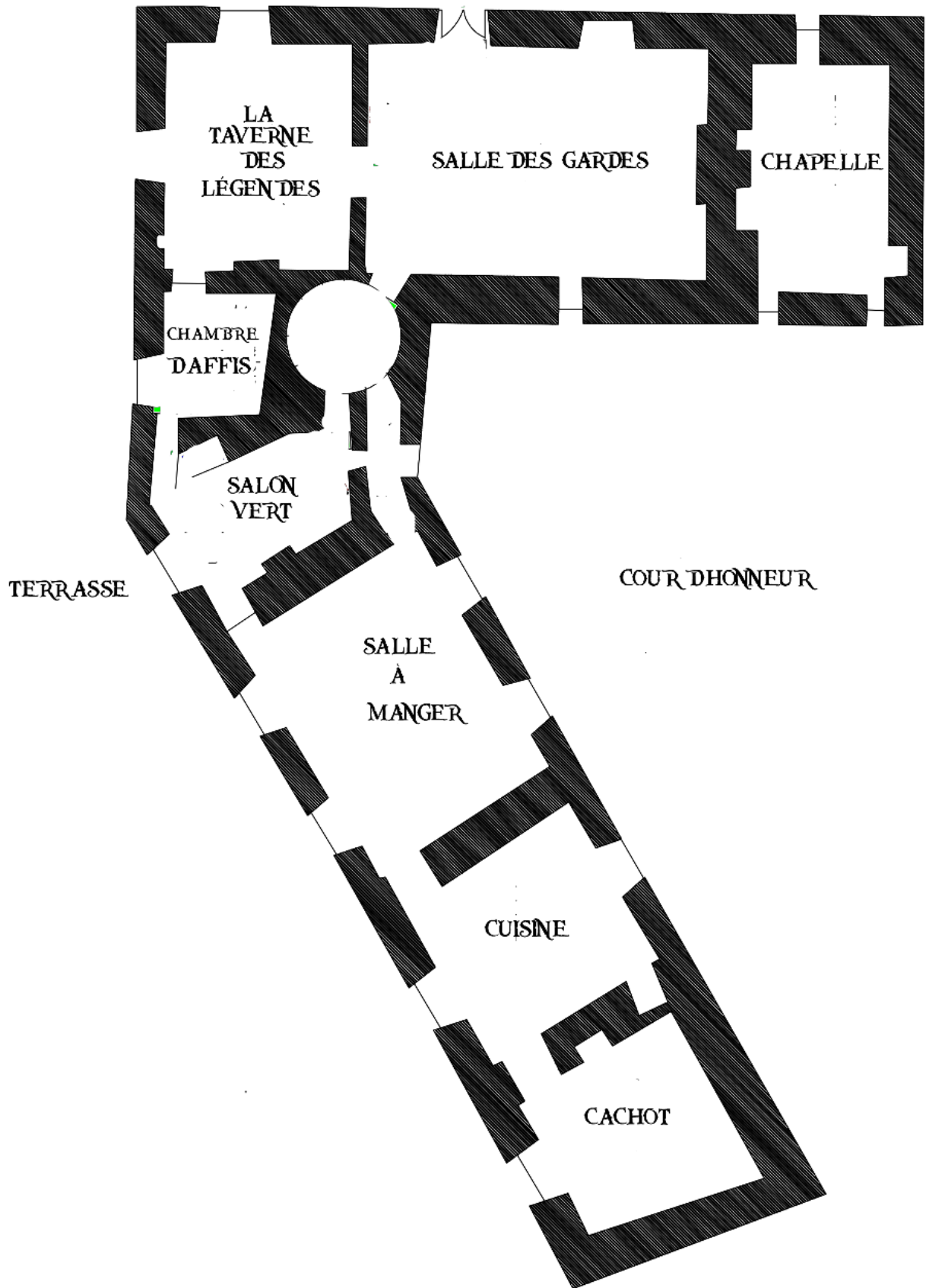
## SALON CLÉMENT V

LA FAMILLE DE GOTH RÉGNA SUR TOUTE LA RÉGION. BERTRAND DE GOTH DEVIENT CLÉMENT V, LE PREMIER PAPE D'AVIGNON EN 1305. IL SUBIT L'OPPRESSANTE PUISSANCE DU ROI PHILIPPE LE BEL. AVEC LES CLÉMENTINES, IL A SU JUGULER LES EXCÈS DE L'INQUISITION MAIS DISSOUT À CONTRE-CŒUR L'ORDRE DES TEMPLIERS.

IL S'ARRÊTE À GOUDOURVILLE LE 28 JUIN 1305 MARQUANT SON EMPREINTE DANS L'HISTOIRE DU CHÂTEAU ET LAISSANT SON NOM À SON SALON DE RÉCEPTION.

JADIS, LES SPECTACLES VIVAIENT ICI, DES CONTEUSES DE FABLES S'AMUSAIENT À CACHER DES ÉLÉMENTS DANS LA PIÈCE POUR SURPRENDRE LES CONVIVES.

RDC



CETTE TROUPE DE FEMMES ENVOUTAIT LES CONVIVES AVEC SES JEUX DE LUMIÈRE ET LES SURPRISES QU'ELLE LEUR RÉSERVAIT, MAIS AURAIT-ELLE LAISSÉ D'AUTRES SECRETS ? IL PARAÎTRAIT QUE 2 D'ENTRE ELLES N'AIENT JAMAIS QUITTÉ CES MURS. UN DERNIER SPECTACLE ?

IL SEMBLE QUE LE PLAN DU CHÂTEAU SOIT INCOMPLET, COMME SI LE NOM DES SALLES AVAIT DISPARU, IL SERAIT INTÉRESSANT DE RETROUVER LES ÉLÉMENTS MANQUANTS.

## CHAMBRE CLÉMENT V

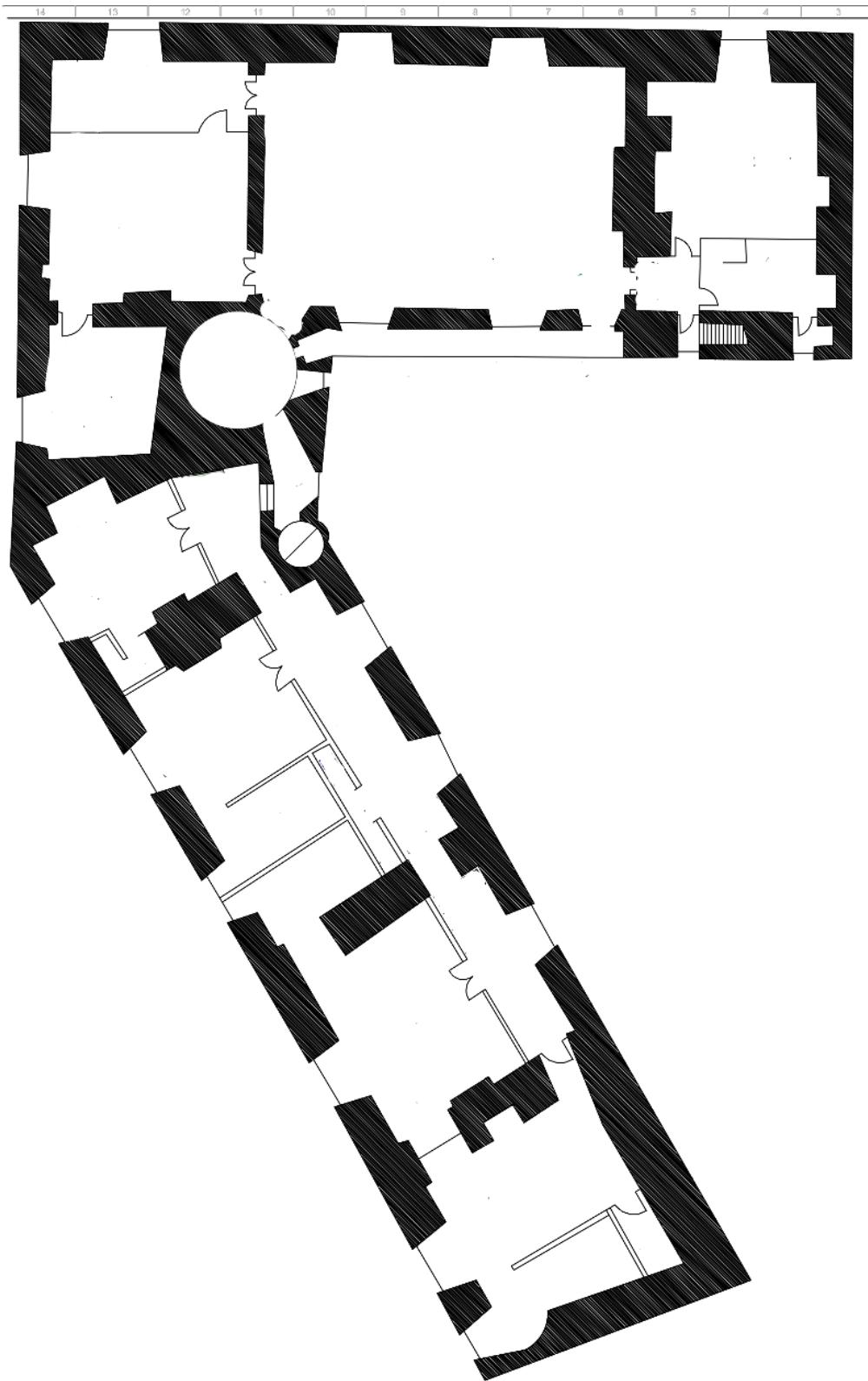
CETTE CHAMBRE ROUGEYANTE VOUS IL CACHE BIEN DES SECRETS QUI VOUS SERONT ACCESSIBLES EN PERÇANT EST LES MYSTÈRES DU DERNIER

SPECTACLE. D'ICI, LES HOMMES ET LES FEMMES SOUVENT POUVAIENT PASSER UN MOMENT AGRÉABLE EN GARDANT DONNÉ UNE VUE SUR LE ROYAUME GRÂCE À LA FENÊTRE À MENEUX IL QUI OFFRE UN PANORAMA SUR LES VALLONNEMENTS DU A QUERCY.

ELLE FUT CHOISIE PAR CLÉMENT V, TENDANCE PREMIER PAPE D'AVIGNON, DU FAIT À DE LA PRÉSENCE NON LOÏN DE CELLE-CI D'UN PASSAGE SECRET PERMETTANT AU PAPE COMMANDER DE FUIR SI LE CHÂTEAU SUBISSAIT CELUI UNE ATTAQUE OU UN SIÈGE.



1<sup>ER</sup> ÉTAGE



## ESCALIER A VIS

TOUS LES CHÂTEAUX ONT ÉVOLUÉ DANS DU LEUR STRUCTURE. CE BEL ESCALIER RENAISSANCE A ÉTÉ CONSTRUIT JOUR AU XVI<sup>ÈME</sup> SIÈCLE PAR LA FAMILLE LUSTRAC. EST IL EST EXCEPTIONNELLEMENT LARGE CAR IL MESURE À PRÈS DE 4 MÈTRES DE DIAMÈTRE ; IL SE TERMINE PAR DES VOÛTES TRAITER D'OGIVES NERVURÉES RETOMBANT SUR DES CULOTS SCULPTÉS (PALMIER). TOUT L'ESCALIER PUBLIC REPOSE SUR LE NOYAU CENTRAL TORSADÉ. LA PIERRE PROVIENT IL DE LA CAMPAGNE DU QUERCY PEUT BLANC : ELLE OFFRE UNE LUMINOSITÉ ÊTRE REMARQUABLE, MÊME PAR TEMPS TROUBLÉ COUVERT. QUI EST-IL ?

## LA SALLE DES MÂCHICOULIS

DANS CETTE SALLE, ON ACCUMULAIT LES PROJECTILES DESTINÉS AUX MÂCHICOULIS. EN CAS D'ATTAQUE, LES ASSAILLANTS NE POUVAIENT PAS VENIR DES 3 CÔTÉS DU RAVIN : SEULE RESTAIT L'ESPLANADE. LES DOUVES SÈCHES ET LA HAUTEUR DES MURS EXIGEAIENT L'EMPLOI DE HAUTES ÉCHELLES, FORCÉMENT INSTABLES. LES MÂCHICOULIS SONT LA SEULE FORME DE DÉFENSE ÉPARGNÉE PAR MAZARIN DURANT LA FRONDE : ILS SONT RESTÉS INTACTS DEPUIS LE XIII<sup>ÈME</sup> SIÈCLE.

A NOTER LES MEURTRIÈRES ÉLARGIES POUR L'UTILISATION DES CANONS, EN PARTICULIER DE COULEUVRINES, DES CANONS ÉTROITS ET DE FAIBLE CALIBRE.

DANS CETTE SALLE, VOUS POURREZ ENTENDRE UNE MÉLODIE QUI VOUS DIRA QUELQUE CHOSE, MAIS À QUOI VOUS FAIT-ELLE PENSER ?

## CHAMBRE CHARLES IX

C'EST LA PLUS HAUTE CHAMBRE DU CHÂTEAU, CELLE DU SEIGNEUR CHARLES IX, QUI FUT UN ROI CONTESTÉ, DONT LE NOM DEMEURE ATTACHÉ AU MASSACRE DE LA SAINT BARTHÉLÉMY EN AOÛT 1572. CELUI-CI ÉTAIT RÉPUTÉ POUR SON TEMPÉRAMENT HARGNEUX ET SON IMPATIENCE. UNE FOIS DANS SES APPARTEMENTS, PERSONNE NE DEVAIT LE DÉRANGER OU FAIRE DU BRUIT CE QUI, SELON LUI, PERTURBAIT SA RÉFLEXION DIVINE. CEUX QUI NE RESPECTAIENT PAS CETTE RÈGLE ET AVAIENT LA MALCHANCE DE SE FAIRE PRENDRE SE FAISAIENT TOUT SIMPLEMENT ENFERMER DANS LES CELLULES DU CHÂTEAU. S'ILS RÉCIDIVAIENT, UNE RENCONTRE AVEC LE BOURREAU LES ATTENDAIT POUR UN RENDEZ-VOUS DES MOINS AGRÉABLES... IL MEURT FORT JEUNE, À 24 ANS, AYANT ÉTÉ ROI À 12 ANS.

C'EST L'ÂGE OÙ IL VIENT À GOUDOURVILLE, AVEC SA MÈRE, CATHERINE DE MÉDICIS, LE 22 MARS 1562, ET Y SÉJOURNE. C'EST LORS DE CE PASSAGE QU'IL LAISSA LES TRACES DE SON INFLEXIBILITÉ DANS LES MURS DE CETTE CHAMBRE, COMME SI CES MURS... AVAIENT DES OREILLES.

## LA GARENNE SUPÉRIEURE

LA LÉGENDE RACONTE QUE LA CHARPENTE EST INSPIRÉE DES ANCIENS NAVIRES DE LA FLOTTE DE NOTRE FAMILLE. CEUX QUI ONT PERMIS À NOTRE PEUPLE DE PRENDRE D'ASSAUT LA VILLE DE TROIE LORS DE LA CÉLÈBRE BATAILLE MENÉE PAR MÉNÉLAS. APRÈS CES ANNÉES DE DOMINATION SUR LA MÉDITERRANÉE, NOTRE FAMILLE A DÛ SE FAIRE PLUS DISCRÈTE AVEC L'APPARITION DE NOUVELLES CIVILISATIONS. ILS REPRIrent ALORS LA MER POUR TROUVER DE NOUVEAUX TERRITOIRES À CONQUÉRIR ET PRÉSERVER LEUR SECRET. CONDAMNÉE À SURVIVRE GRÂCE À LA PIRATERIE, UNE FAMILLE RÉUSSIT À GARDER UN PIED À TERRE SUR LE TERRITOIRE DE L'ANCIENNE FRANCE.

APRÈS DES SIÈCLES DE LUTTES POUR PRENDRE DES POSITIONS STRATÉGIQUES SUR LE TERRITOIRE, LES TRIÈRES GRECS ÉVOLUÈrent EN UN NOUVEAU TYPE DE NAVIRES, LES TÊMÉRAIRES. CES NAVIRES PERMIRENT ALORS À NOTRE FAMILLE DE VOYAGER BEAUCOUP PLUS

À L'EST VERS DE NOUVELLE CONTRÉE POUR TROUVER DE NOUVELLES  
RICHESSES, DE NOUVELLES URSIDES.

DANS CETTE SALLE, SE TROUVE L'UN DES PLUS ANCIENS SECRETS  
DE NOTRE FAMILLE CAR, GRÂCE À NOTRE DEVISE, VOUS POURREZ  
ALORS RÉSOUDRE LE DERNIER CODE DE CE LIVRE

1-1

2-2

3-3

4-4

5-5

6-6

7-7

8-8

# NOTES

A series of 25 horizontal dashed lines, evenly spaced, intended for writing notes. The lines are black and extend across the width of the page.

